



# ADAS in the practical driving test in Spain

**Jorge Pérez Birichinaga**

**Directorate general for traffic (DGT)**



# WHY ADAS IN EXAMS?





# TABLE OF CONTENTS

**01**

**Practical tests  
in Spain**

**02**

**Instructions**

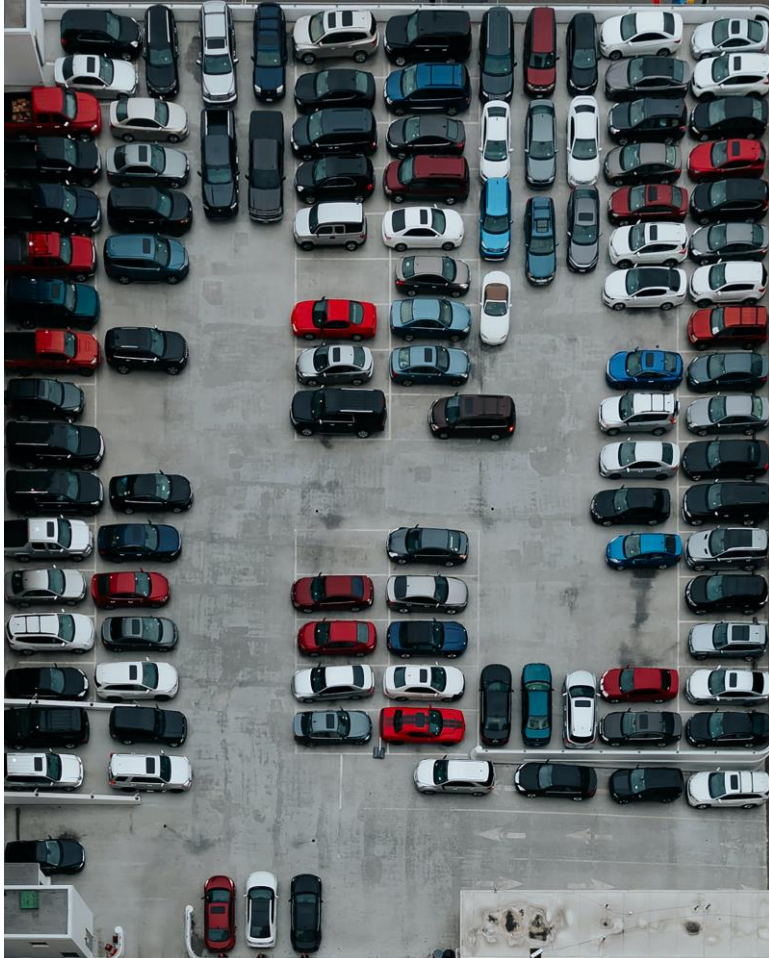
**03**

**ADAS in exams**

**04**

**Consequences**

# PRACTICAL TESTS IN SPAIN: CARS



**School driving cars**

**Registered in the Driving School Registry**

# PRACTICAL TESTS IN SPAIN: PEOPLE



**Candidate**

**Driving instructor**

**Examiner**

# PRACTICAL TESTS IN SPAIN: QUALIFICATION CRITERIA

Subdirección Adjunta de Formación Vial

## CRITERIOS DE CALIFICACIÓN DE LA PRUEBA DE CONTROL DE APTITUDES Y COMPORTAMIENTOS EN VÍAS ABIERTAS AL TRÁFICO GENERAL

SEPTIEMBRE 2019

EPÍGRAFE	F. ELIMINATORIAS	F. DEFICIENTES	F. LEVES	NOTAS ACLARATORIAS
<b>3.- INCORPORACIÓN A LA CIRCULACIÓN.</b>				
<b>3.1.- Observación.</b>			No observar el tráfico delante, detrás y/o lateralmente.	En las motocicletas, dependiendo de la posición que adopte la misma, será necesario mirar directamente.
<b>3.2.- Señalización.</b>			Omitir señal reglamentaria. Señalizar al contrario. Señalizar sin la suficiente antelación. No extinguir la señal finalizada la maniobra, en función de la duración.	Debe tenerse en cuenta, los nuevos sistemas de indicadores de dirección.
<b>3.3.- Ejecución.</b>		Realizar la incorporación obstaculizando a los demás usuarios.	Realizar la incorporación de forma gradual.	No se calificará el aviso sonoro/visual del sistema. Cuando se active el frenado en el sistema de alerta de tráfico cruzado (RCTA), se valorará como deficiente (D) cuando habiendo visibilidad se obstaculice a los demás usuarios. Cuando exista maniobra o actuación evasiva se calificará eliminatória (E) por 15.1.2.



# INSTRUCTIONS

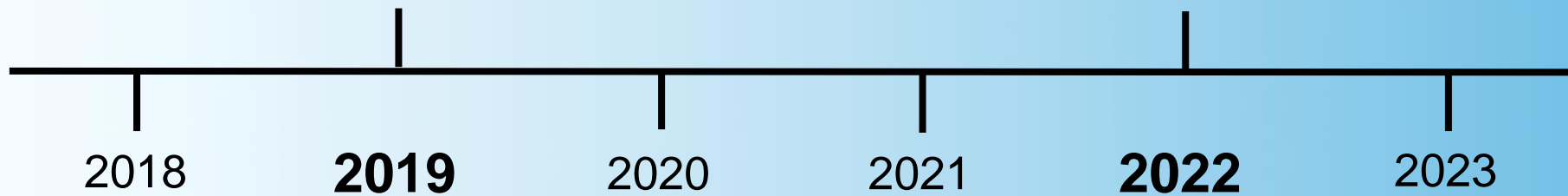
**2019/c/133**

START-STOP

HILL HOLDER

WINDSCREEN WIPER ACTIVATION

ETC.



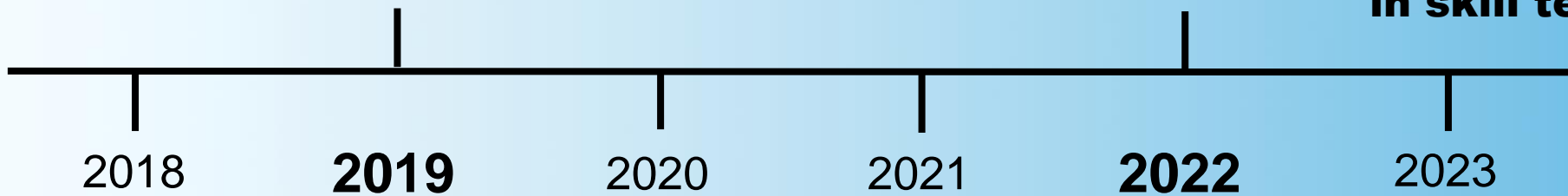


# INSTRUCTIONS

**Regulation (EU) 2019/2144**

**2022/19**

**Advanced Driver  
Assistance  
Systems (ADAS)  
in skill tests**







# Instruction 2022/19: structure

**I. ROADS OPEN TO GENERAL TRAFFIC**

**II. CLOSED CIRCUITS**

**A) IMPACT ON CLASSIFICATION**

**B) NO IMPACT ON CLASSIFICATION**



# Instruction 2022/19: open to general traffic

PERMITTED SYSTEMS	IMPACT ON CLASS.	NO IMPACT ON CLASS.
Advanced distraction recognition (DDR-ADR)	✓	
Automatic headlight and windscreen wiper activation	✓	
Autonomous emergency braking (AEB)	✓	
Autonomous emergency braking for pedestrians and cyclists (AEB-PCD)	✓	
Blind spot information system (BSIS)	✓	
Fatigue detection system	✓	
Lane departure warning (LDW)	✓	
Lane keeping assist (LKA)	✓	



# Instruction 2022/19: open to general traffic

PERMITTED SYSTEMS	IMPACT ON CLASS.	NO IMPACT ON CLASS.
Pedestrian and cyclist collision alert (VIS-DET)	✓	
Rear Cross Traffic Alert (RCTA)	✓	
Tyre pressure monitoring system (TPM)	✓	
Start-stop		✓
Hill Holder		✓
Reversing and 360 camera and/or parking sensors		✓
Emergency braking display (EDB)		✓
Speed limit devices (SLI)		✓



# Instruction 2022/19: CLOSED CIRCUITS





# EXAMPLES: Autonomous emergency braking





# EXAMPLES: Blind spot information system





Video 1

Video 2

# EXAMPLES: Lane keeping assist





# Consequences





# CONCLUSION





# CONTACT INFORMATION

## JORGE PÉREZ BIRICHINAGA



<https://www.linkedin.com/in/jorgeperezbirichinaga/>



[jpbirichinaga@dgt.es](mailto:jpbirichinaga@dgt.es)



+34 629 48 23 48